



Dates d'inscription aux sélections :

17/01/2024– 14/03/2024

Modalités d'inscription :

Etudiants, demandeurs d'emploi :
Parcoursup

Autre : www.ifen-formation.com

Coût : 120 €



Dates : 09/2024 - 06/2027

Durée : 3 ans

Rythme : Alternance

Durée hebdo : 35 heures



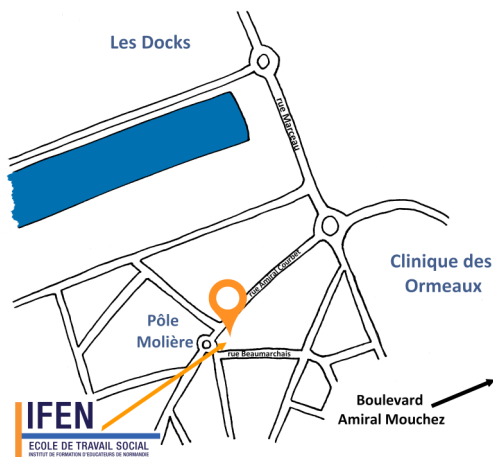
Effectifs : 38 places financées par la Région et 20 places pour les salariés

Lieu : Le Havre

Coût : 18 850€ prise en charge possible en fonction des statuts.

Profils intervenants : formateurs, professionnels du secteur de l'éducation spécialisée et de l'intervention sociale

Publics : étudiants, salariés, apprentis et demandeurs d'emploi



Une équipe à votre écoute :

Donia BRAGA — Assistante administrative

02.35.42.79.10

d.braga@ifen-formation.com

Malika BOUKHEDOUNI — Responsable de Pôle formations Education Spécialisée et Petite Enfance

Référent handicap : referenthandicap@ifen-formation.com

Diplôme Etat Educateur Spécialisé (niveau 6)



Le Métier

L'Éducateur Spécialisé est un professionnel du travail social. Il accompagne, dans une démarche éducative et sociale globale, des personnes, des groupes ou des familles en difficulté dans le développement de leurs capacités de socialisation, d'autonomie, d'intégration ou d'insertion. Il participe à la protection et l'accompagnement de personnes vulnérables en prenant en compte leurs droits et leurs demandes. Il favorise leur accès aux droits.

Réussite : 97% de réussite en juin 2023



Diplôme de Niv. 6



Alternance obligatoire



Code CPF 239394



Fiche RNCP n° 34825



Parcours individualisés



Etudiants, salariés, apprentis et demandeurs d'emploi



Présentiel et distanciel

www.ifen-formation.com



Personnes concernées et prérequis

Peuvent être admis en formation les candidats remplissant au moins une des conditions suivantes :

- Être titulaire du baccalauréat
- Être titulaire d'un diplôme, certificat ou titre homologué ou inscrit au répertoire national des certifications professionnelles au moins au niveau IV
- Bénéficier d'une validation de leurs études, de leurs expériences professionnelles ou de leurs acquis personnels, en application de l'article L. 613-5 du code de l'éducation (VAE).

Organisation de la formation

La formation se décompose en 1450 heures de formation théorique et 2100 heures de formation pratique dans différents établissements du secteur social et médico-social.

Modalités d'inscription

Les inscriptions se font entre le 17/01/2024 et le 14/03/2024

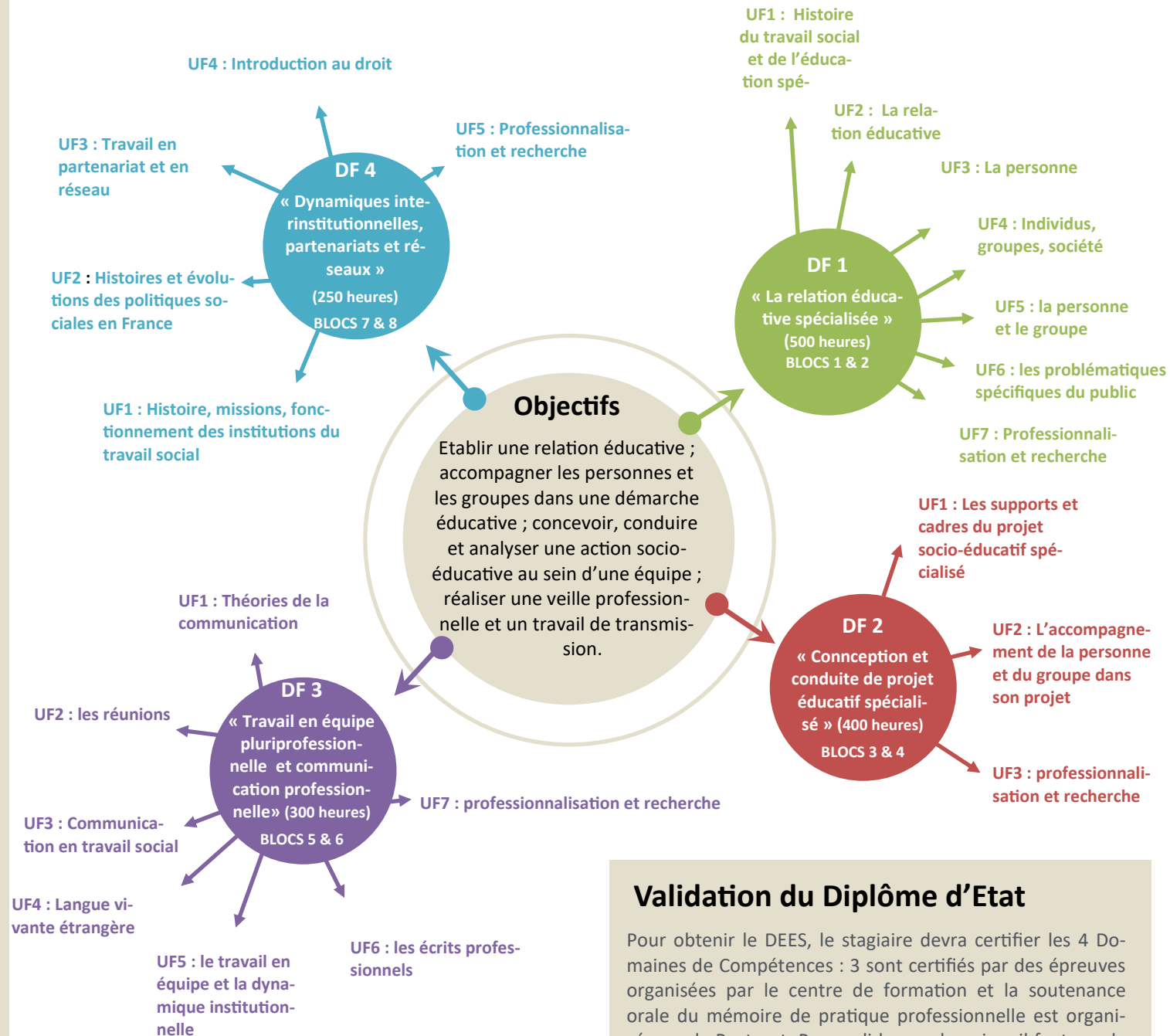
Tous les candidats (lycéens, étudiants, demandeurs d'emploi et apprentis) doivent s'inscrire sur PARCOURSUP.

Pour les salariés l'inscription se fait sur le site internet de l'IFEN www.ifen-formation.com. Tous les candidats ayant envoyé un dossier complet seront convoqués à un entretien d'admission d'une durée de 45 mn. La note obtenue servira à classer les candidats par ordre de mérite. Les entretiens se dérouleront dans le courant des mois d'avril et de mai 2023 dans nos locaux. Coût de la sélection : 110 € Les résultats de la sélection seront disponibles à partir du 30 mai 2024.

Méthodes pédagogiques

La formation est multimodale, elle propose des enseignements en présentiel/en distanciel, en groupe/ en individuel, théorique/pratique ... Une plateforme de travail collaboratif permet à chaque stagiaire un espace individuel et un accès à son groupe de promotion.

L'alternance formation/terrain professionnel permet à chacun de transférer les apprentissages et d'échanger (ou se questionner) avec l'équipe tout au long de la formation.



Validation du Diplôme d'Etat

Pour obtenir le DEES, le stagiaire devra certifier les 4 Domaines de Compétences : 3 sont certifiés par des épreuves organisées par le centre de formation et la soutenance orale du mémoire de pratique professionnelle est organisée par le Rectorat. Pour valider un domaine, il faut que la moyenne des différentes épreuves liées à ce domaine soit supérieure ou égale à 10/20.

Un domaine validé est valable pendant 5 ans.